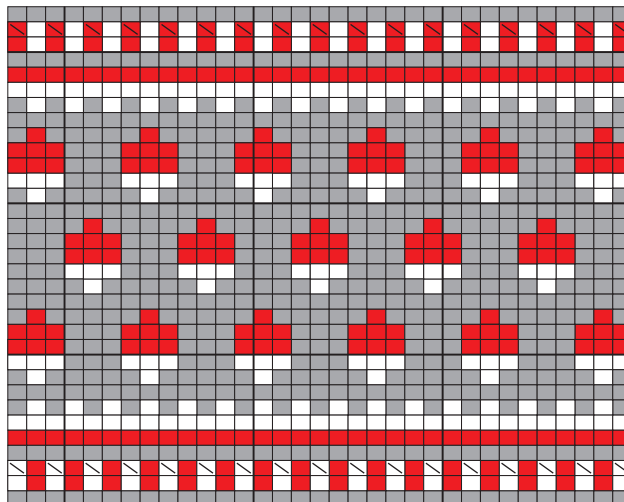


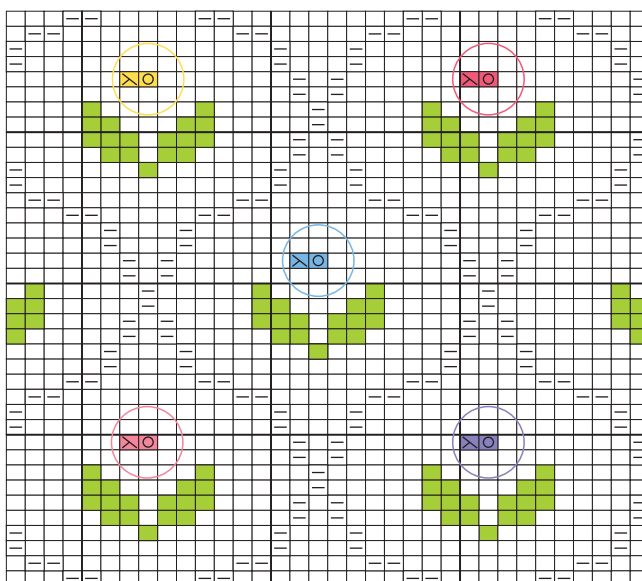
【訂正箇所 1】

17 ページのキノコの編み図に間違いがありました。
正しくは右図の通りです。



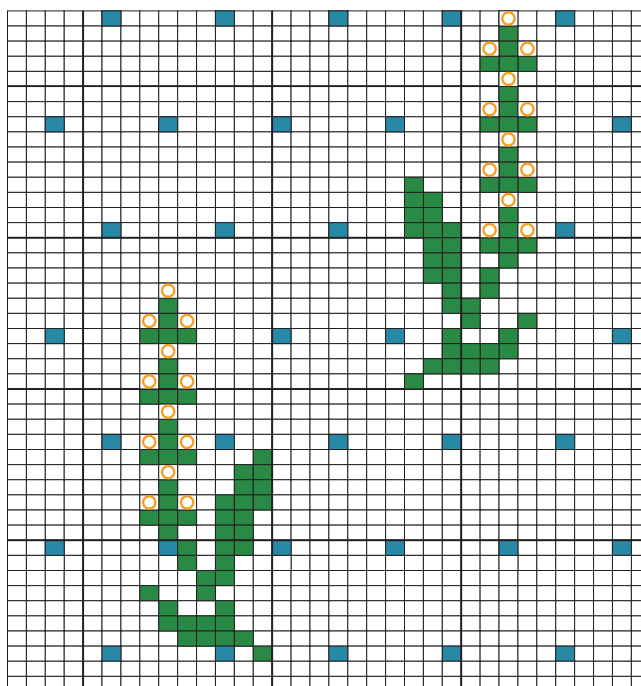
【訂正箇所 2】

26 ページのラティス模様とデイジーの編み図に
間違いがありました。正しくは右図の通りです。



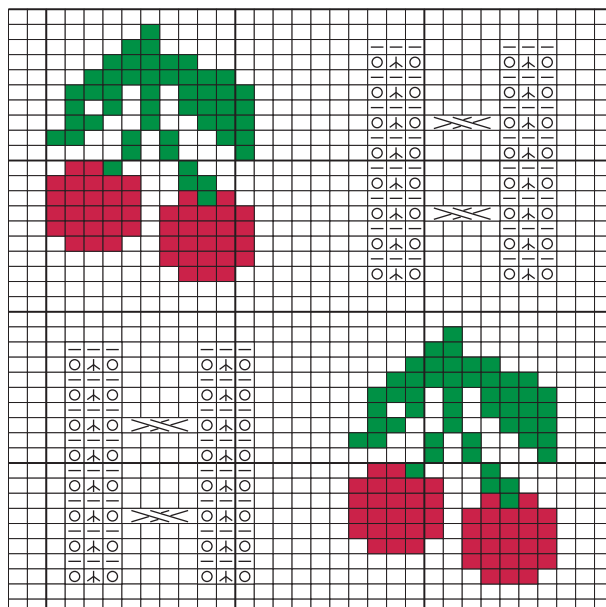
【訂正箇所 3】

57 ページのミモザの編み図に間違いがありました。
正しくは右図の通りです。



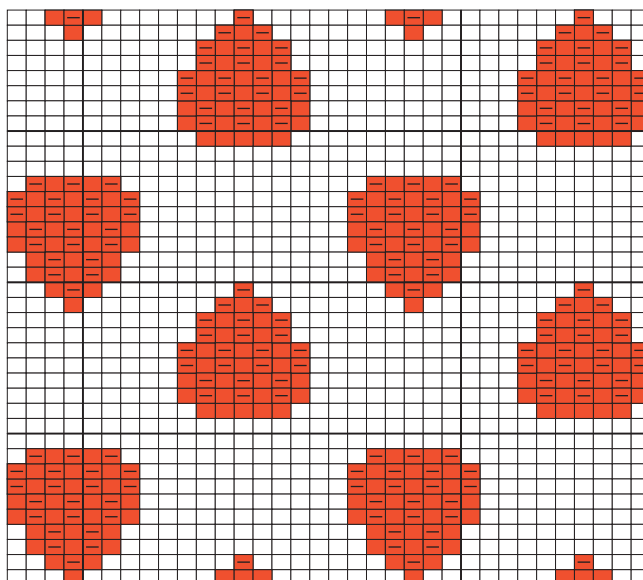
【訂正箇所 4】

73 ページの透かし模様とチェリーの編み図に間違いがありました。正しくは右図の通りです。



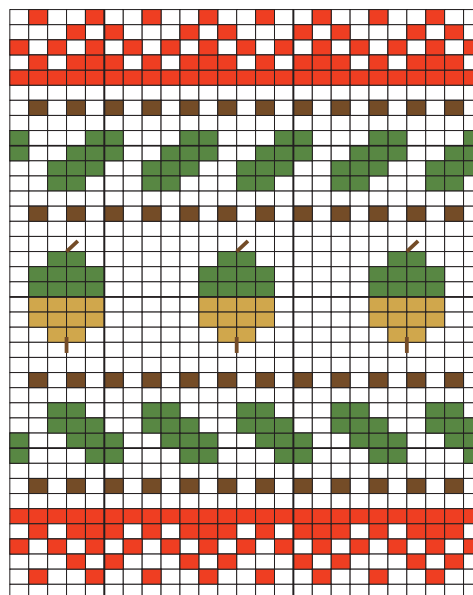
【訂正箇所 5】

75 ページの UP&DOWN ストロベリーの編み図に間違いがありました。正しくは右図の通りです。



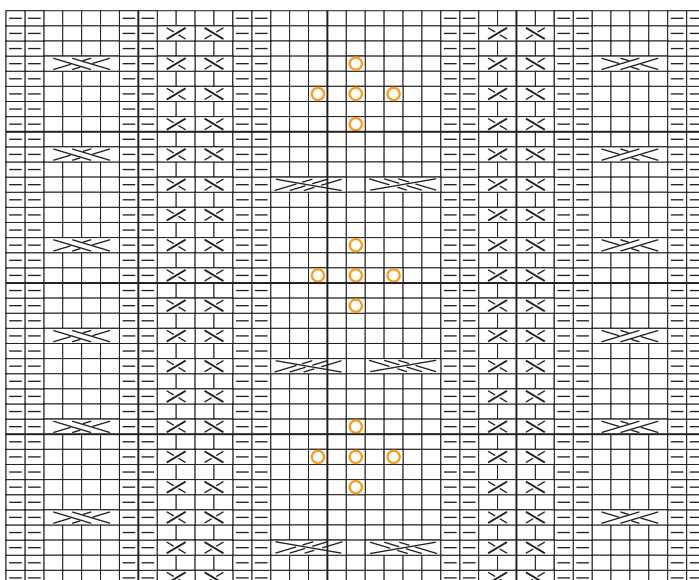
【訂正箇所 6】

83 ページのオークツリーの編み図に間違いがありました。正しくは右図の通りです。



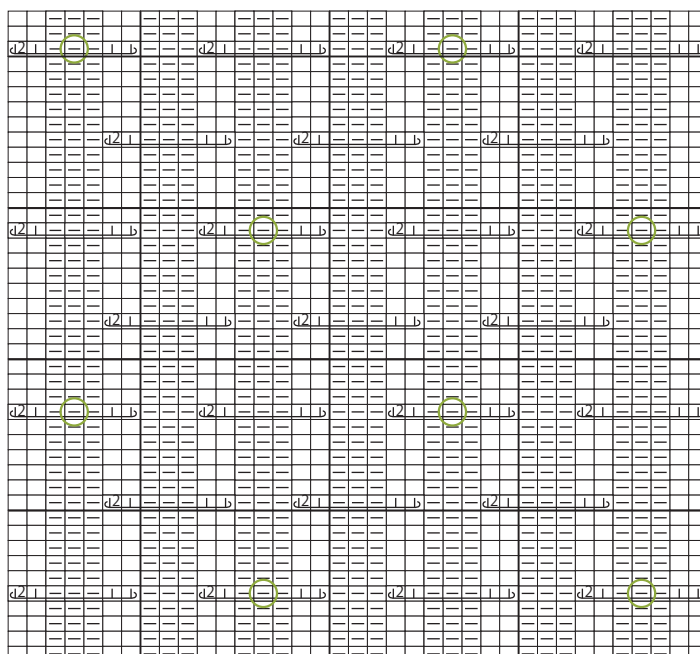
【訂正箇所 7】

107 ページの交差模様と玉編みの花の編み図に間違いがありました。正しくは右図の通りです。



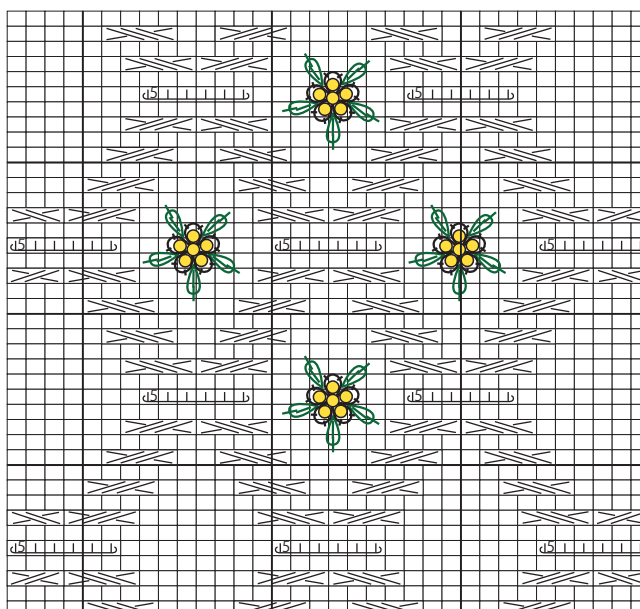
【訂正箇所 8】

111 ページのスモッキングの花の編み図に間違いがありました。正しくは右図の通りです。



【訂正箇所 9】

113 ページのケーブル & スモッキングの編み図に間違いがありました。正しくは右図の通りです。



【訂正箇所 10】

145 ページのレイデスマントルの【製図】 本体 1 枚の右側段数に間違いがありました。正しくは右図の通りです。

誤：1 模様 12 段 × 2 回

正：1 模様 12 段 × 20 回

【訂正箇所 11】

168 ページのパッチワークバッグに間違いがありました。正しくは以下の通りです。

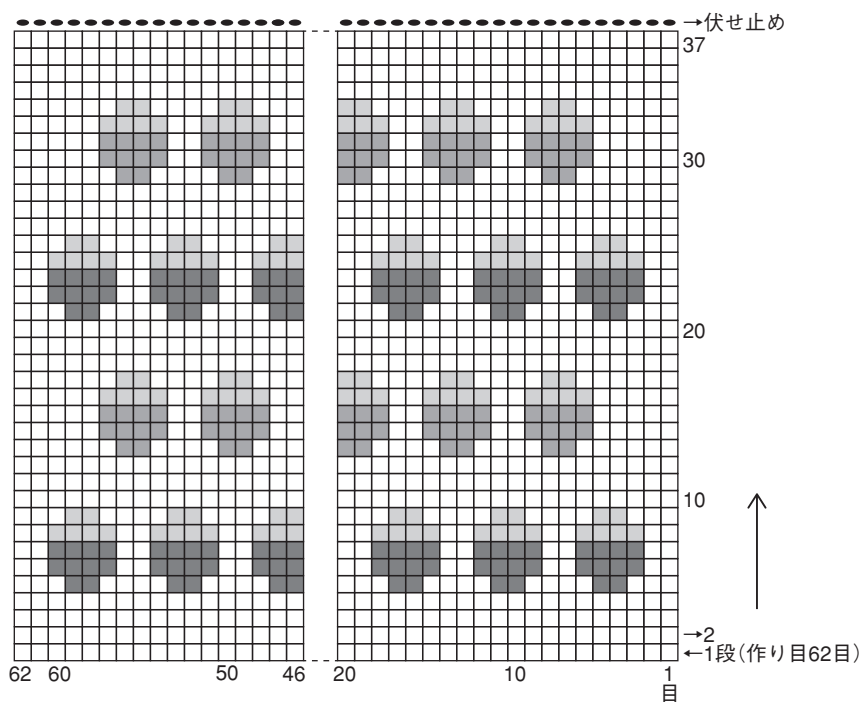
●169 ページ 【パターンの並べ方】 底の横のサイズ

誤：11

正：22

●175 ページ ⑬底用編地 ベリーの作り目の数、86 目ではなく 62 目になります。正しくは下図の通りです。

⑬底用編地 ベリー



【訂正箇所 12】

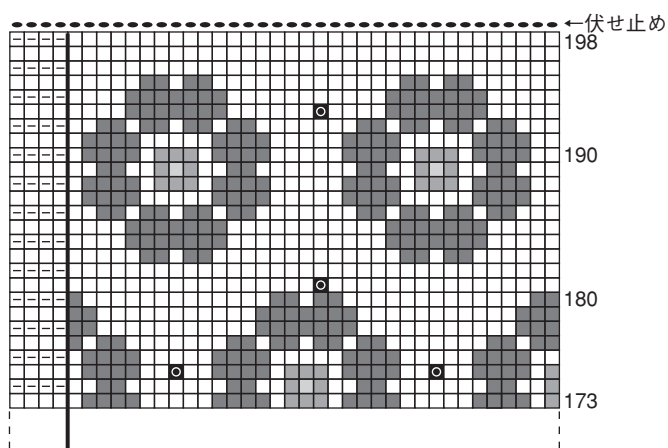
176 ページのパッチワークショールに間違いがありました。正しくは以下の通りです。

●178 ページ 【ひな菊】 の糸の色

誤：#665 China Blue

正：#665 Bluebell

●178 ページ【矢車草】の編み図 173 段からの玉編みの位置。正しくは下図の通りです。



●179 ページ【玉編みとバラ】の編み図の玉編みの位置。正しくは下図の通りです。

