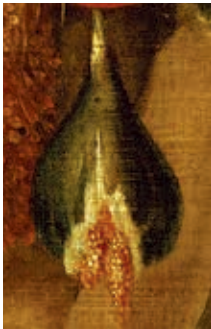


「司書」は「四季」や「四大元素」の人物像と同様に、本によって形作られた古典文学研究家の合成体であり、これ以前にも2作品が描かれている寓意的な表現の習作でもある。



アルチンボルドはウェルトゥムヌスの姿をしたルドルフ2世を2バージョン（P237）、「フローラ」（P243）と「法曹」（P51,137）を3バージョン描いており、どれも実在の人物をモデルにしている。



「秋」（細部1）

1573年

カンバスに油彩、77 x 63 cm

パリ ルーブル美術館