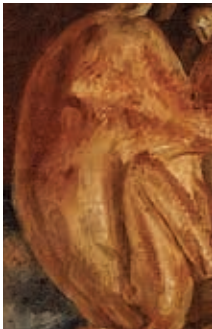


「大地」(1570年、現在はウィーンの個人蔵/P141)はパネルに油彩で描かれている。この人物像は「秋」の季節と対になっている。『イル・フィジーノ』(1591年)の中でコマニーニは「大地」について次のように説明している。



### 「料理人」

---

1570年頃

木板に油彩、52.5 x 41 cm  
ストックホルム 国立美術館