

<訂正箇所①>

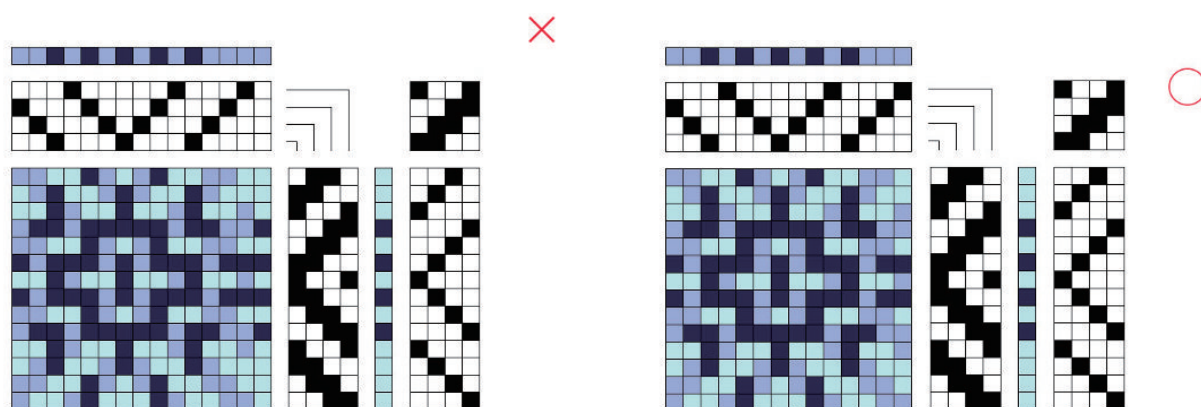
P101、P170、P184 の材料部分に記載されている糸の番手に間違いがありました。
正しくは下記の通りです。

× つづれ用毛糸 3/1

○ つづれ用毛糸 1/3

<訂正箇所②>

P71 掲載のサンプル4の組織図に間違いがありました。
正しくは下記の通りです。



<訂正箇所③>

P52 記載のテキストに間違いがありました。
正しくは下記の通りです。

× 縞の種類 名称のある格子柄の一例

○ 縞の種類 名称のある縞の一例

<訂正箇所④>

P66 掲載の組織図の経糸配色と組織図に誤りがありました。正しくは下記の通りです。

× 経糸総本数 168 本（3 本引き揃え一組）

○ 経糸総本数 170 本（3 本引き揃え一組）

× 通し幅 42 cm

○ 通し幅 42.5 cm

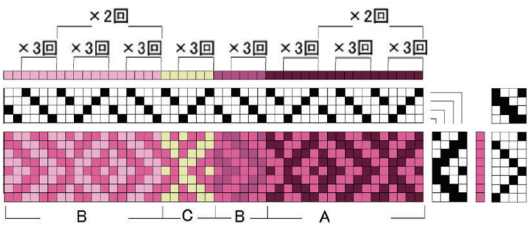
誤

B 色	C 色	B 色	A 色	
70	14	14	70	本数（3 本引き揃え）

正

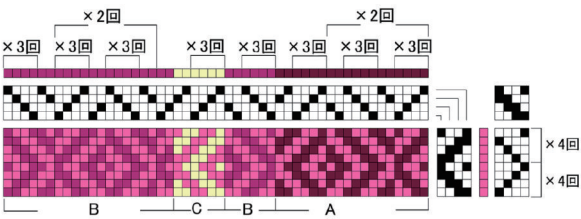
B 色	C 色	B 色	A 色	
72	14	14	70	本数（3 本引き揃え）

誤



緯糸のレピート	
A 色 x4回	x3回
D 色 x4回	
B 色 x4回	

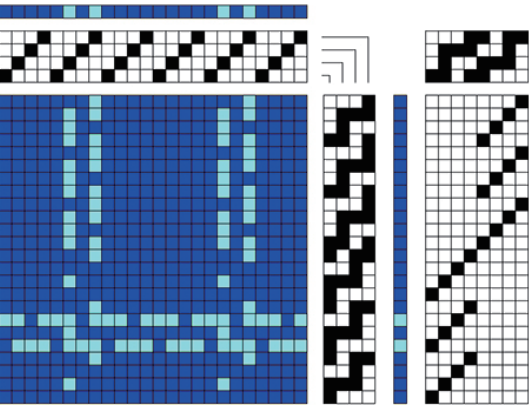
正



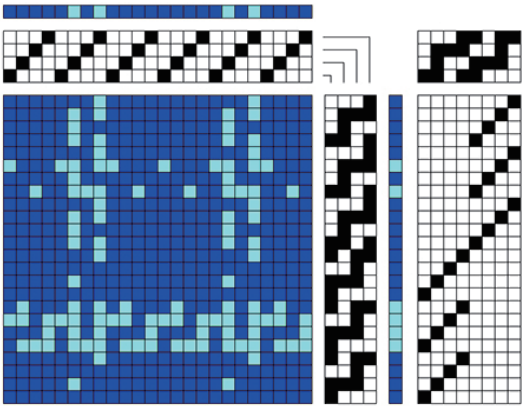
緯糸のレピート	
A 色	x3回
D 色	
B 色	

<訂正箇所⑤>

P192 掲載の組織図の緯糸色に誤りがありました。正しくは下記の通りです。



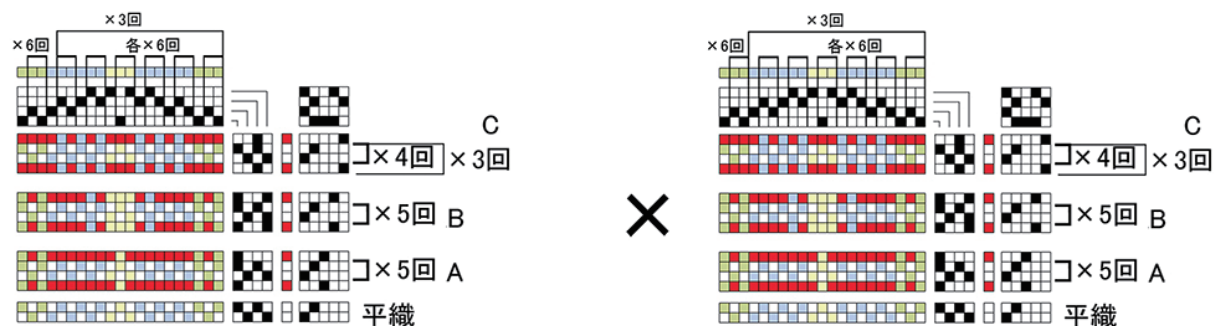
×



○

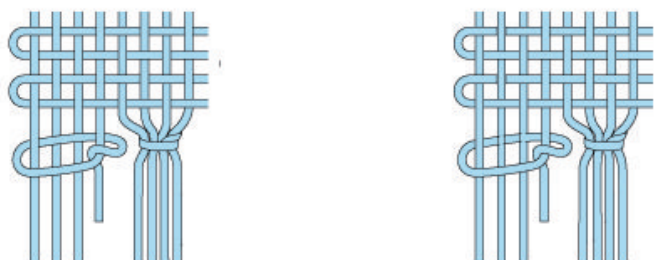
<訂正箇所⑥>

P158 の組織図レポートに誤りがありました。正しくは下記の通りです。



<訂正箇所⑦>

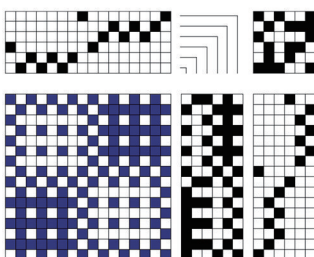
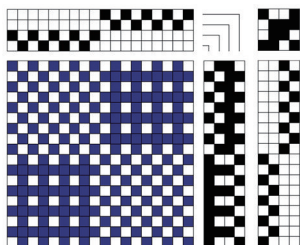
P270 のイラストに誤りがありました。正しくは下記の通りです。



<訂正箇所⑧>

P140 のハックアバックの完全意匠図の組み合わせに誤りがありました。

また、新たな写真と組織図を1点ずつ追加しましたので、下記をご参照ください。



<訂正箇所⑨>

P235 と P236 の糸の本数に誤りがありました。正しくは下記の通りです。

P235 制作手順 1 の図（全 6 箇所）

t 8 本

○ 16 本

P236 制作手順 3

× 例) a 柄の部分は、8 段 + 8 段 + 4 段 = 20 段なので、20 段分より多くとる

○ 例) a 柄の部分は、16 段 + 16 段 + 4 段 = 36 段なので、36 段分より多くとる

<訂正箇所⑩>

P232 の経糸総本数に誤りがありました。正しくは下記の通りです。

× 156 本

○ 152 本

<訂正箇所⑪>

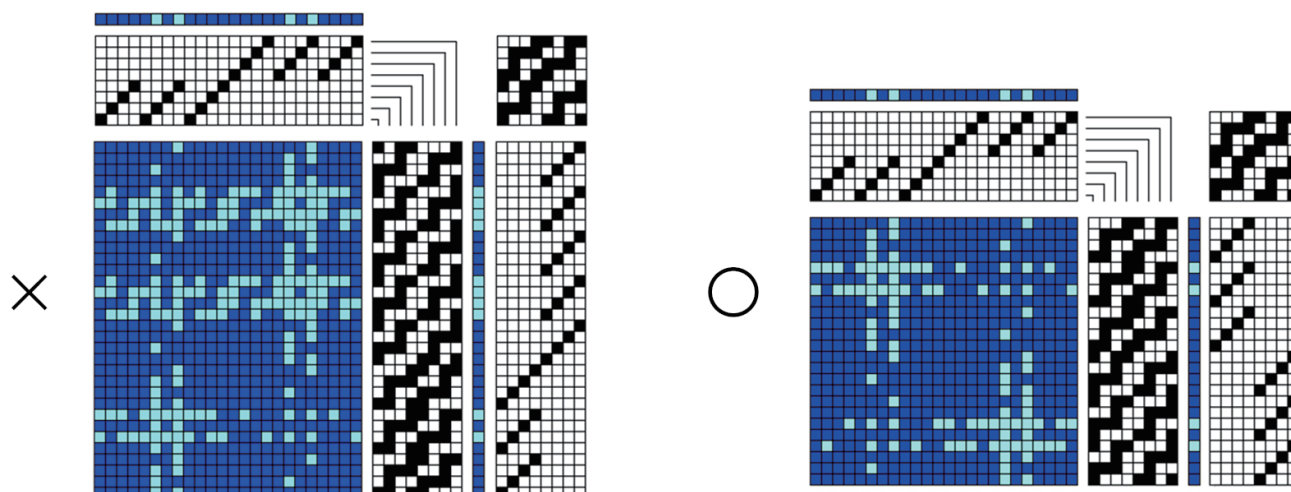
P205 「ウェルトのマフカラー」の通し幅に誤りがありました。正しくは下記の通りです。

× 通し幅 31.5 cm

○ 通し幅 32.4 cm

<訂正箇所⑫>

P194 掲載の「風通絣 6（8 枚）」の組織図に誤りがありました。正しくは下記の通りです。



<訂正箇所⑬>

P70・右上掲載の図について、下部の記載内容に誤りがありました。正しくは下記の通りです。

(右から2列目について)

× 白黒28本1交互

○ 黒白28本1交互

<訂正箇所⑭>

P197 掲載の「風通絣スクリーンの組織図」について、

単式タイアップ踏み方の一番上部分の踏み方が違っていました。正しくは下記の通りです。

×

○

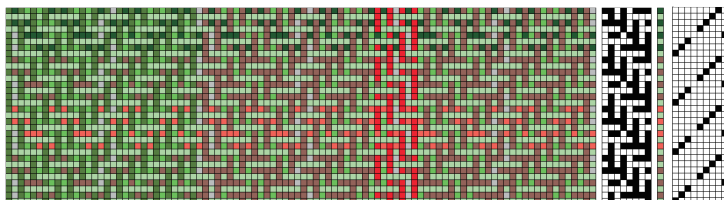


<訂正箇所⑮>

P176 掲載の「ヘリンボーンとチェックのショール」について

緯糸の色順が1つずれていました。正しくは下記の通りです。

×



○

